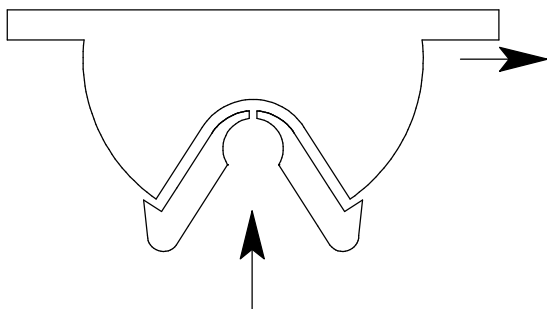
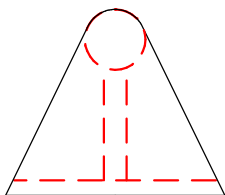


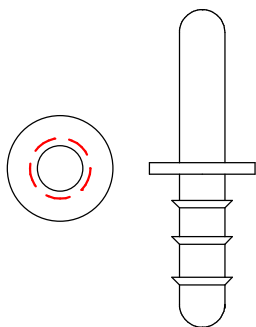
Uitleg gebruik snappers



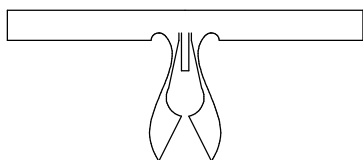
Snapper kozijndeel voor montage op het kozijn boven of onder het luik. 25mm nodig voor montage.



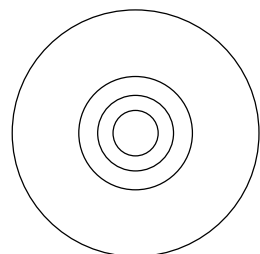
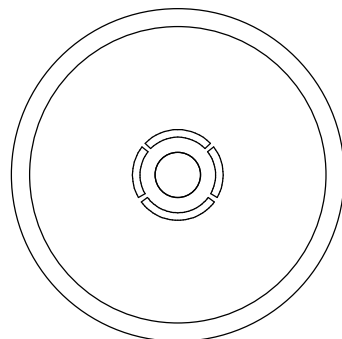
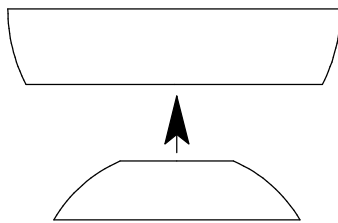
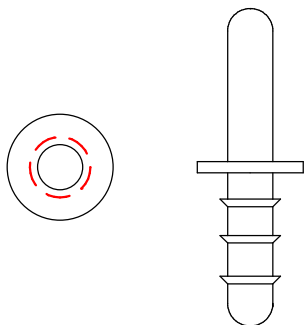
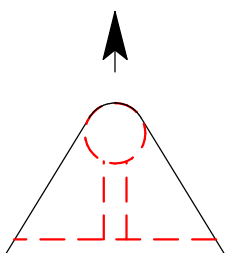
Snapper luikdeel voor montage op de kopse kant van het luik. Ook te gebruiken voor montage op aluminium luiken.



Snapper luikdeel voor montage op de kopse kan van het luik. Te gebruiken bij houten luiken.



Snapper (kleiner) voor montage boven, onder of aan de zijkant van het luik. Ook te gebruiken voor montage in de dag van het kozijn.



Snapper tbv koppelen dubbelscharnierende luiken. dikte samen 18mm. Uitvulringen zijn 10mm dik per stuk.

De doppen zijn afzonderlijk ook te gebruiken als aanslagdop. Wederom uit te vullen met uitvulringen van 10mm dik per stuk.